

# STREPTOKOKKLAR

## REJA:

### I) STREPTOKOKK HAQIDA TUSHUNCHA

### II) $\alpha$ - GEMOLITIK STREPTOKOKKLAR:

- **S. PNEUMONIAE**
- **S. VIRIDANS**

### III) $\beta$ - GEMOLITIK STREPTOKOKKLAR:

- **S. AGALACTIAE**
- **S. PYOGENES**

### IV) $\gamma$ - GEMOLITIK STREPTOKOKKLAR:

- **ENTEROKOKK**
- **NONENTEROKOKK**

### IV) $\gamma$ - GEMOLITIK STREPTOKOKKLAR:

- $\gamma$  - gemolitik streptokokklar qonni gemoliz qilish xossasiga ega emas.
- 6.5% NaCl eritmasida o'sishi va PYR (Pirrolidonil aminopeptidaza) statusiga ko'ra 2 guruhga bo'linadi:

1. NaCl eritmasida o'suvchi va PYR (+) bo'lgan - **Enterokokklar** (E.Faecium, E.Fecalis)
2. NaCl eritmasida o'smaydi va PYR (-) bo'lgan - **Nonenterokokk** (S.Galloyticus - S.Bovis)

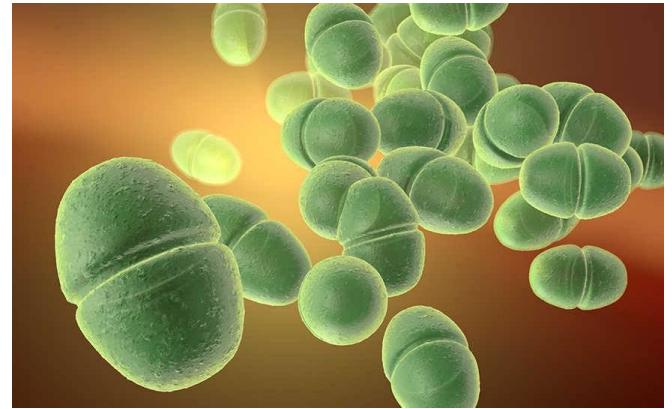
→ Enterokokk bakteriyalar qisman  $\alpha$ -gemoliz qilish xossasiga ega.

#### Umumiy xususiyatlari:

- Gram -
- Katalaza -
- O't kislotada o'suvchan

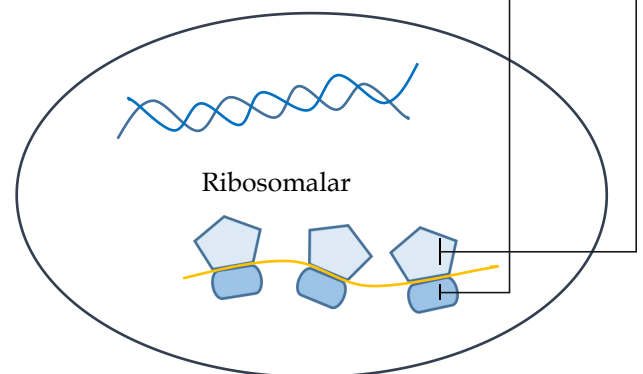
### 1. ENTEROKOKKLAR

- Entero - ichak, kokk - sharsimon.
- Ichaklarning normal mikroflorasi tarkibida uchraydi.



- E.Fecalis va E.Faecium **Penitsillin G** nisbatan **rezistentlik** namoyon qiladi.
- **Vankomitsinga** nisbatan rezistent turlari nazokomial - kasalxona ichi infeksiyalariga sabab bo'ladi.
- Bunday turlarga qarshi kuchliroq bo'lgan antibiotik guruhlari qo'llaniladi:

- **Linezolid (ribosomal 50S)**
- **Taygasiklin (ribosomal 30S)**

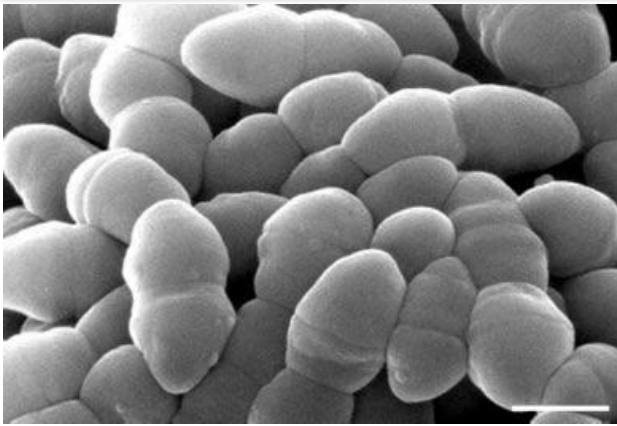


Quyidagilarga sabab bo'ladi:

- Siydik yo'llari infeksiyalari
- O't yo'llari infeksiyalari
- Infektiv endokardit

Turli gastro intestinal (m-n: kolonoskopiya) protseduralar amalga oshirilgandan so'ng **infektiv endokardit** kelib chiqadi.

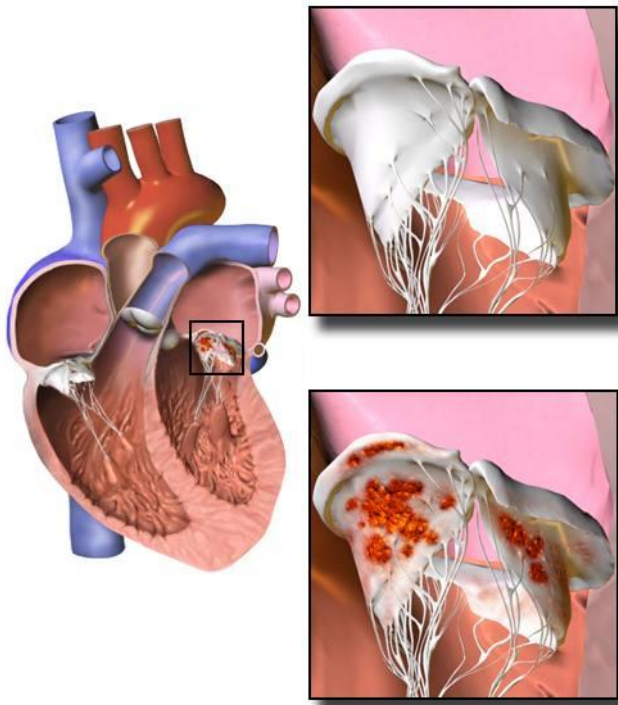
## 2. NONENTEROKOKKLAR



**S.Gallolyticus** (**S.Bovis**'ning bir turi) normal ichak florasida uchraydi.

Sabab bo'ladi:

- Qonda bakteremiya
- Infektiv endokardit



### Infektiv endokardit

S.Bovis oshqozon ichak traktida bo'lgan vaqtida o'z-o'zidan qonga o'tolmaydi. Qachonki barier buzisa qonga o'tishi mumkin.

Infektiv endokarditda qo'zg'atuvchi S.Bovis ekanligi aniqlanadigan bo'lsa:

- Ichaklarda o'sma jarayonlarining ehtimoli juda yuqori bo'ladi.
- Ichaklar va qon o'rtasida **barrier buzilgan** bo'ladi.
- Bemorni kolonoskopiya qilib ichak o'smalariga tekshirib ko'rish kerak bo'ladi.



GAMMA STREP

You Tube sahifamizda batafsil o'rganing!

- [t.me/medical\\_aid\\_team](https://t.me/medical_aid_team)
- [instagram.com/medical\\_aid\\_team](https://instagram.com/medical_aid_team)
- [youtube.com/medical\\_aid\\_team](https://youtube.com/medical_aid_team)

Ismoilov Lochin Asliddin o'g'li

