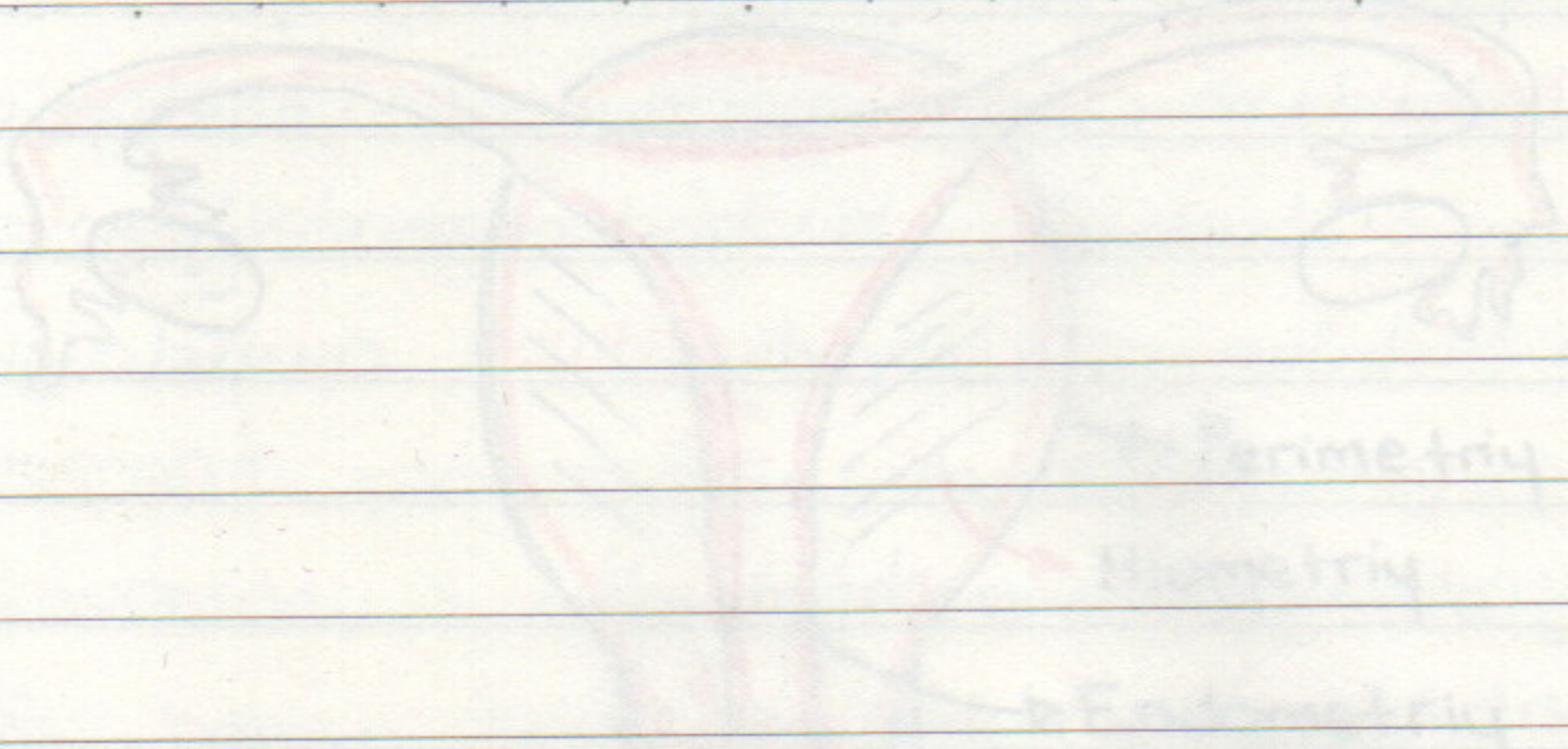


# Berthelton palokki plani Endometriy kasalliklari



# REPRODUKTIV TIZIM

# Menstratsiya

2h - fanni

1-hava: Progesteron (Estrogen ta'sirida)

2-hava: Sekretor (Progesteron ta'sirida)

## MUHAMMAD UMAR'S NOTES

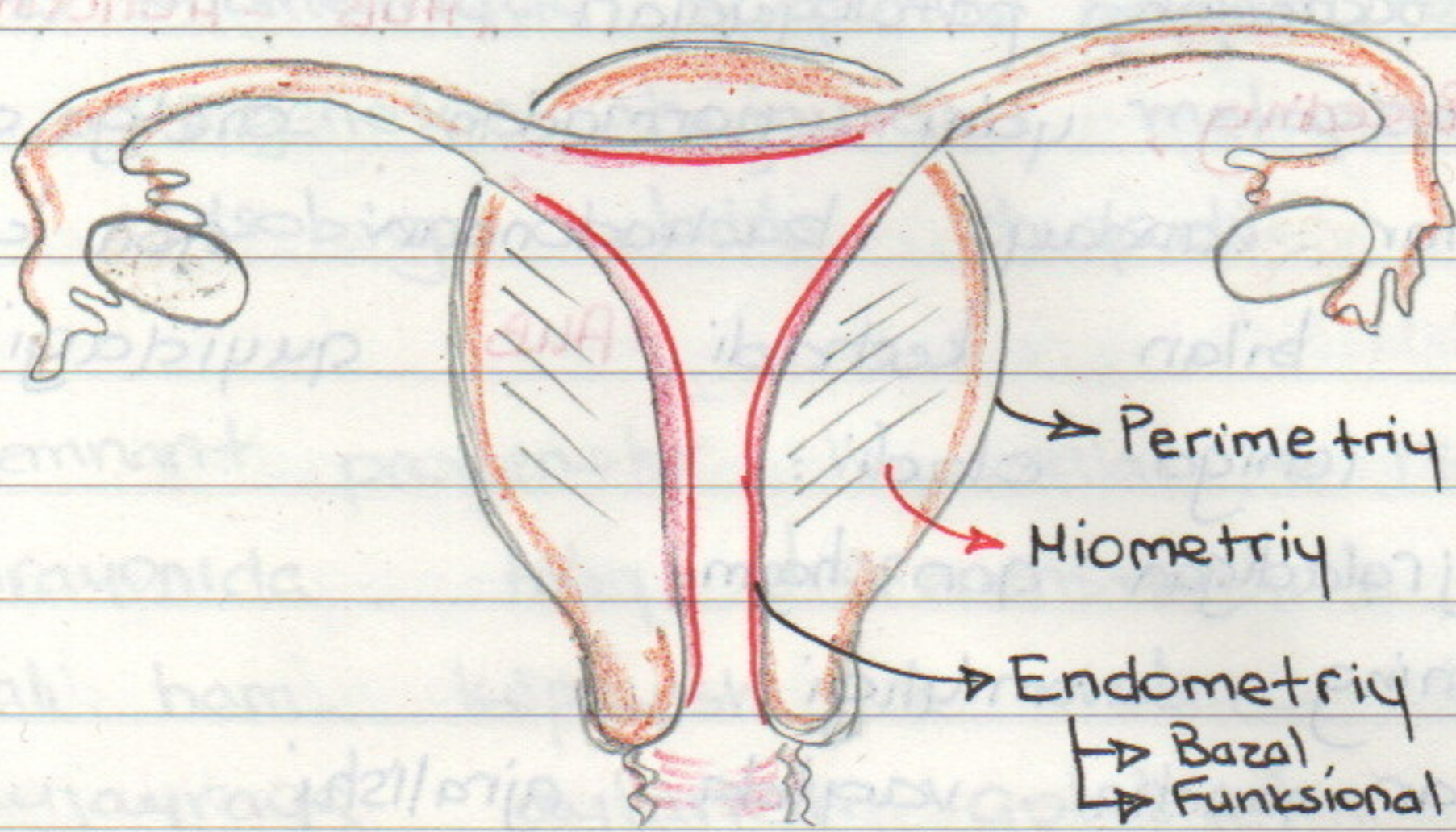
• Menstratsiya faoliyatida Endometriy hajmi oshib  
estrogen ta'sirida giperplaziya uchraydi  
natijada endometriy hajmi kattalashib  
boradi.

- ovulation -

• Sekretor fazoda progesteron ta'sirida  
dan sekretor ajratib chiqarib, uninglangan  
hujayralari oqib qolib qoladi. Estrogen ta'siri  
ketgach, oqib chiqarib, hujayralar uninglangan  
progesteron ta'sirida qolib qoladi.

• menstratsiya ← funksional oqib qoladi

## # Bachadon patologiyalari: Endometriy kasalliklari



# Menstruatsiya siklida bachadon endometriysi 2ta fazani boshdan kechiradi:

1-faza: Proliferativ (Esterogen ta'sirida)

2-faza: Sekretor (Progesteron ta'sirida)

- Proliferativ fazada endometriy hujayralari esterogen ta'sirida giperplaziyaga uchraydi, natijada endometriy hajmi kattalashib boradi.

- ovulation -

- Sekretor fazada progesteron ta'sirida bezlardan sekret ajratib chiqarib, urug'langan tuxum hujayrani qabul qilib olishga tayyor holga keladi, agar tuxum hujayra urug'lanmagan progesteron ↓ → qon tomir spazmi → taqima ishemiyasi
- menstruatsiya ← funksional qavat ko'chishi

## # Bachadon patologiyalari: Endometriy kasalliklari

→ Köpgina bachadon patologiyalari „AUB“ - Abnormal Uterine Bleeding, ya'ni normadan chetga chiqqan har qanday bachadondan qon ketish jarayoni bilan kechadi. AUB quyidagilarni öz ichiga oladi:

→ Ajraladigan qon hajmi

→ Uning davomiyligi

→ Har qancha vaqtda ajralishi

→ Qancha interval bilan davom etishi

→ Haeyzlar orasida to'satdan qon ketishi

Yuqoridagilarning normadan o'zgarishiga abnormal uterine bleeding deyimiz.

## # Bachadon endometriy patologiyalari:

→ No-Neoplastik

→ Neoplastik

• No-Neoplastik patologiyalar:

### # ADENOMIOZ :

# Endometrial to'qimaning miometriyda bolishi

2 xil usulda yuzaga keladi:

① Endometriy hujayzalarining miometriyga botib kirishi hisobiga



② Miometriyda saqlanib qolgan remnant progenetor hujayralar metaplaziyasi hisobiga kelib chiqadi.

# Remnant progenetor hujayralar → rivojlanish jarayonida to'liq differensiyalanib ketmay, hali ham ko'payish va ma'lum turdagi hujayraga aylanish qobiliyatini saqlab qolgan hujayralar.

o Namoyon bo'ladi:

- Abnormal uterine bleeding

- Dysmenorrhea (hayz vaqti kuchli og'riq)

• Tekshirib ko'rilganda: hamma qismi bir-xilda kattalashgan, yumshoq bachadon palpatsiya qilinadi.

- abnormal uterine bleeding - namoyon  
- endometrial hyperplasia

# Endometrial taqimaning bachadon dan tashqari (ektopik) joylashishi:

2 xil yo'l bilan kelib chiqishi m-n:

① Retrograde mens tratsiya qoni (bunda

qon tepaga qarab ketib, follopiy naylari, qorin boshligiga joylashadi. qon tomir va limfa yollari orqali ham torqalishi mumkin)

② Remnant progenitor hujayralar metaplastiyasi natijasida.

Qayerlarda joylashib qolishi mumkin?

→ chanoqda

→ Peritoneumda ("powder burn" lesion)

→ Tuxumdonlarda ("chocolate cyst")

→ Bachadon boylamlarida (chanoqda ogriq)

→ Duglas boshligida (defekatsiya ogriqli)

→ Qovuq devonida (diurez ogriqli)

→ Ichaklar serozasida (qorinda ogriq)

→ Follopiy naylarida (yalliglanish → chandiqlanish)  
ektopik homiladorlik

o Namoyon bo'ladi:

- abnormal uterine bleeding

- dysmenorrhea

- dyspareunia (jinsiy aloqa vaqti ogriqlar bõlishi)

- infertility

o Bachadon palpatsiyada normal bo'ladi.

## # ENDOMETRIY GIPERPLAZIYASI.

- Endometriy qavati hujayzalarini miqdori ↑  
(bezar proliferatsiyasi)

Asosiy Sababi : nomuvozanatlashgan esterogen (unopposed)

esterogen progesteron ta'sinda muvozanatlash-tirilib turadi, natijada proliferativ fazada endometriy giperplaziyasi oshib ketmaydi. agarda ma'lum sabablarga ksta esterogen muvozanatlash tirlmay qalsa → giperplaziyas.

Quyidagilar bilan birgalikda uchraydi:

- Semizlik (yoq taqimasida androgenlardan → estr. ↑)
- anovulyatsiya (progesteron ↓ natijada giperplaziya ↑)
- esterogen terapiya (menopauzadan ke belgi/ bart. e. u. n)

Namoyon bsladi:

- abnormal uterine bleeding
- endometrial karsinoma (giperplaziya uzog davom etsa.)

## # ENDOMETRIT

- Bachadon endometriysining yalliglanishi.
  - o'tkir
  - surunkali

## # Ötkir endometrit:

- Sabablar:
- bakterial infeksiya (kesarcha kesishdan so'ng)
  - bachadonda homila qismlari qolishi

namayon bo'lishi: - isitma

- AUB

- chanoqda og'riq

## # Surunkali endometrit:

- Sabablar:
- bachadonda homila qismlari qolib ketishi
  - pelvic inflammatory disease (xlamidiya)
  - iud (intra uterine devices) (spirallar va h.k.)
  - TB (Dpkadan → bachadonga)

namayon bo'lishi: - abnormal qon ketish

- og'riq

- infertilitiy (chandiqlanish → bepushtlik)

asosiy belgi: endometriyda → plazma hujayralari topiladi  
→ limfotsitlar

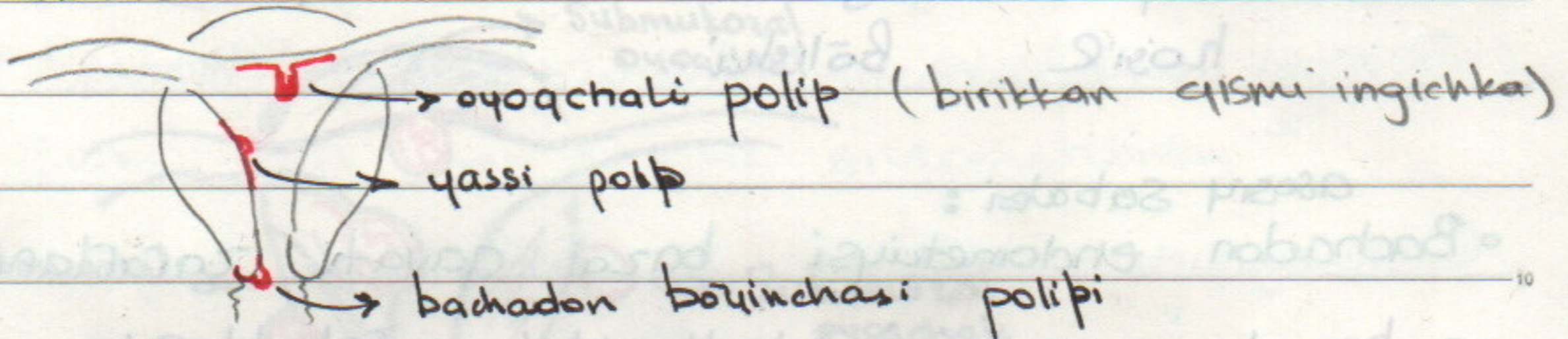
! Limfotsitlar normada ham topilishi mumkin.

## # ENDOMETRIAL POLIPLAR (stroma + bezlar) giperplaziya

- endometrial giperplaziyadan farqli ravishda mahalliy<sup>gip</sup> holatda sodir bo'luvchi giperplaziya va giperplaziyalangan hosila bachadon ichki boshligiga bōrtib chiqishi.

namayon bo'lishi: abnormal qon ketish bilan

### TURLARI:



- Kelib chiqishi:
- unopposed estrogen
  - semizlik
  - tamoksifenni qabul qilish

# Tamoxifen → SERM (selective estrogen receptor modulator)

→ tanadagi turli estrogen retseptorlariga turlicha ta'sir ko'rsatuvchi preparat.

qo'llanilishi → ko'krak bezi sara tonida davolashda.

+ ta'siri: anti-estrogenic → ko'kraklarga (rak o'sishdan to'xtatadi)

- ta'siri: pro-estrogenic → endometriyga (giperplaziya) ↓ cancer

\* ta'siri: pro-estrogenic → suyaklarga ta'siri (post va pre menopauzada turlicha)

	Endogen Estrogen	Tamoxifen	Suyak
o premenopauza	maujud ✓	antagonist (-)	zichlik ↓
o postmenopauza	maujud emas ✗	agonist (+)	zichlik ↑

\* Endogen estrogen - tana ichida mavjud bo'lgan estrogen darajasi.

### # BACHADON ICHI BITISHMALARI

# Endometriy boshligida fibroz toqimal / boylamlar hosil bo'lishi

asosiy sababi:

o Bachadon endometriysi bazal qavati zararlanishi

→ bazal qavat jarohatlanishiga sabablar:

# abortdan keyin bachadonni qizib tozalash.

! Endometriyning funksional va bazal qavatlarini bor edi. Funksional qavat → bazal qavat hisobiga yangilab turadi. (natija bazal(x) → funks(x))

namoyish bo'lishi: - abnormal uterine bleeding

- infertility (bepushlik)

- dysmenorrhea (og'riq)

# Asherman Sindrom

- qayta homiladorlik yisqotilishi (takroriy abort)

## # NEOPLASTIK PATOLOGIYALAR:

• Gistologiyada **LEIOMIOMA (FIBROID)** an joylashgan

MIOMETRIUDAN rivojlanuvchi xavfsiz o'sma

\* eng k<sup>o</sup>p uchravchi o'sma (ginekologiyada)

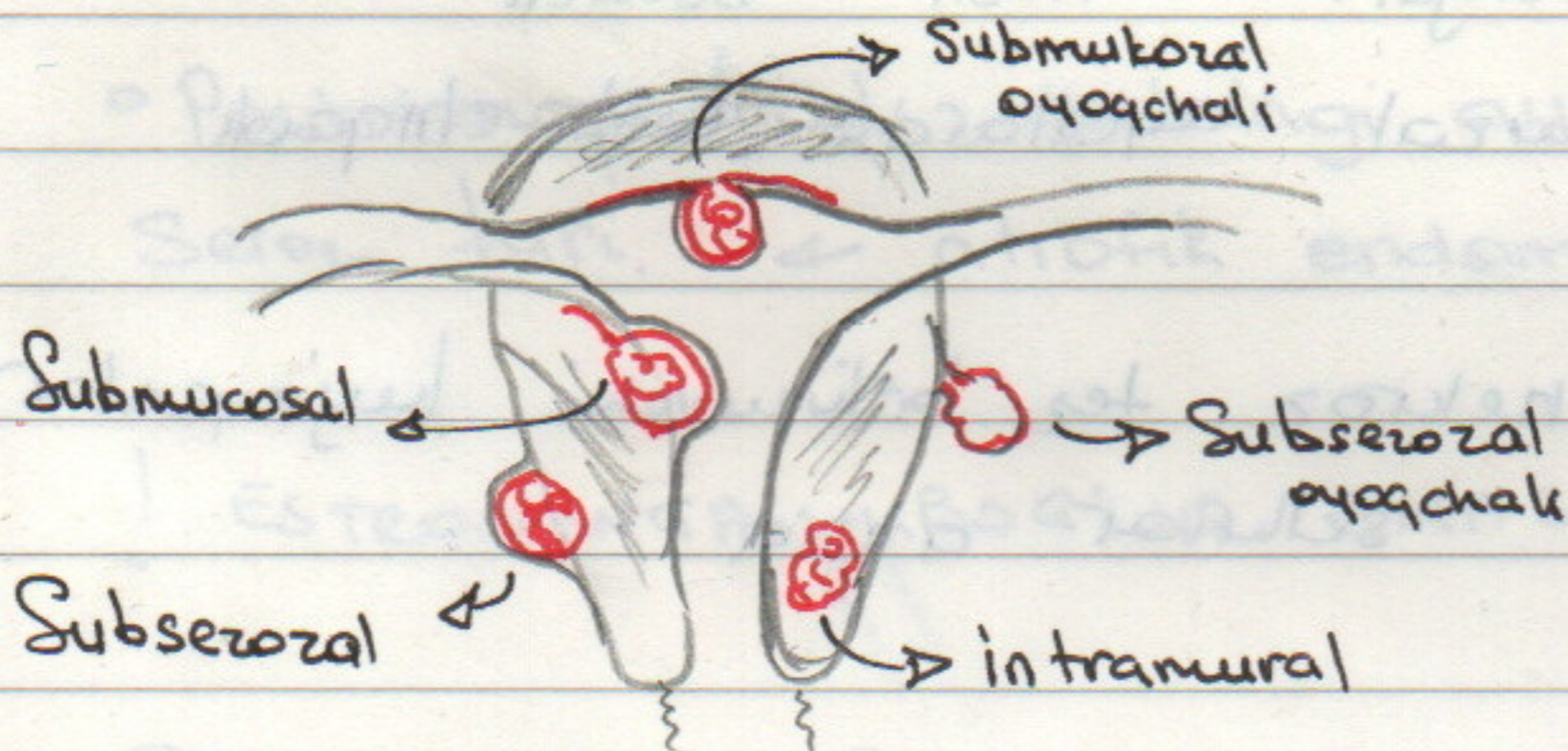
# ESTROGENT → GIPERPLAZIYA → END. KARSINOMA

# Reproktiv yoshdagi ayollarda

\* Uchrash ehas totasi - black populationda ↑

# 2-tur Seroz ENDOMETRIAL KARSINOMA (qoravoylarda ☹)

Uchrashi



namoyon b<sup>o</sup>lishi: - asimptomatik (kichik hajmli)

- AUB

Kelib chiqishi: - chanoq og'zigi / bosimi

• p 5(22F) **reproduktiv disfunktsiya**

# Estrogenga sezgir:

o'sma hajmi ↑ homiladorlikda

hajmi ↓ menopauzadan keyin

# GISTOLOGIYADA ⇒ aylanib joylashgan muskul miyalarida

## LEIOMIOSARKOMA

MIOMETRIY silliq mushak qavatidan hosil

bölmüchi → xavfli ösme

# DE NOVO — özi yangidan hosil böladi

(leiomioma hechqachon sabab bolmaydi)

\* yagona tugun hosil böladi

\* postmenopauzal ayollarda kelib chiqadi

Gistologiyada: nekroz, tez bölmüchi hujayralar  
sellular atipia

## ENDOMETRIAL KARSINOMA

\* eng köp uchraydigan ginekologik kanser

\* postmenopauzal ayollarda uchraydi

asosiy turi 2ta:

1-tur - endometroid karsinom (75%)

2-tur - seroz endometrial karsinom (25%)

# Endometroid karsinoma

nanoyon bölishi: muvozanatlashmagan estrogen  
sababi

# Abnormal uterine bleeding

◦ Gistologiyasi: bir-biriga yaqin joylashgan  
bezzar, stroma ↓

kelib chiqishi:

# ESTROGEN ↑ → GIPERPLAZIYA (75%) → END. KARSINOMA

# 2-tur SEROZ ENDOMETRIAL KARSINOMA

◦ Postmenopauzal yoshdagi ayollarda  
Seroz turi. ← atrofik endometriydan (70+)

! ESTROGENGA BOG'LIQ EMAS.

GISTOLOGIYA: ◦ SEROZ SUYUQLIK

◦ PSAMMOMA TANALARI

Kelib chiqishi:

◦ p53 tumor supressiyalovchi gen mutatsiyasi