

Patofiziologiyasi

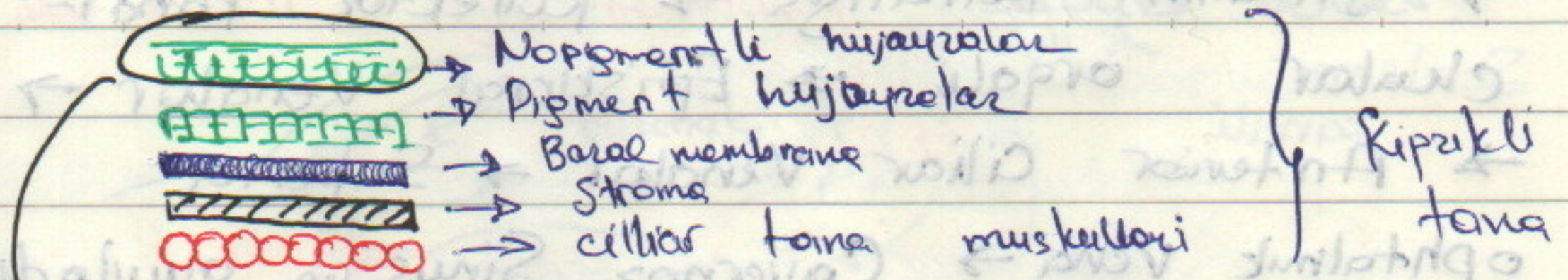
klassifikatsiyasi

Glaukoma nima?

- 1) Progressiv optik neyro patiya
- 2) Optik nerv va retina nerv tolalarida glaukomaga kos o'zgarish
- 3) Korum maydonidagi glaukomaga kos Patologik o'zgarishlar

Patofiziologiyasi:

- 1) Kipriksimon tana anatomiyasi
- 2) Koz ichi suyuqligi ishlab chiqarilishi
- 3) Koz ichi suyuqligi dinamikasi



NOPIGMENT HUYAJRALAR → 2-3ml/min Suyuqlik ishlab ch.

Suyuqlik 3 xil mexanizmde ishlab chiqariladi:

- 1) Aktiv Sekretsya → ionlarni transport u-n organik energiya sarflaydi
- 2) Diffuziya → ionlar erkin harakati
- 3) Ultra filtratsiya → Bosim ↑ ~> Bosim ↓

TRABEKULA TÖRT (Birlamchi drenaj)

= Suyuqlik drenaji :=

Cozuv

Iris (Kangaloz p)

Shlemm Kanali

Gawhar

Sinn baylam

Kipriksimon tana

(60%) Birlamchi drenaj: Koz ichi Suyuqligi kipriksimon tanadan ajraladi → Koz oldingi kamera. Silga otadi → TRABEKULAR TOR orqali → Shlemm kanaliga → Kollektor kanalchalar orqali → Episklral Venalar → Anterior Ciliar Venalar → Superior ophthalmik vena → Cavernoz Sinus ga quyiladi

TRABEKULA QISMI: • machalkaga oxshash
(malum miqdorga yetganida otkazadi) • bosimga sezuvchan
• bosimni boshqarishga moyil

(40%) Ikkilamchi drenaj: Uvea-Sklral yol.

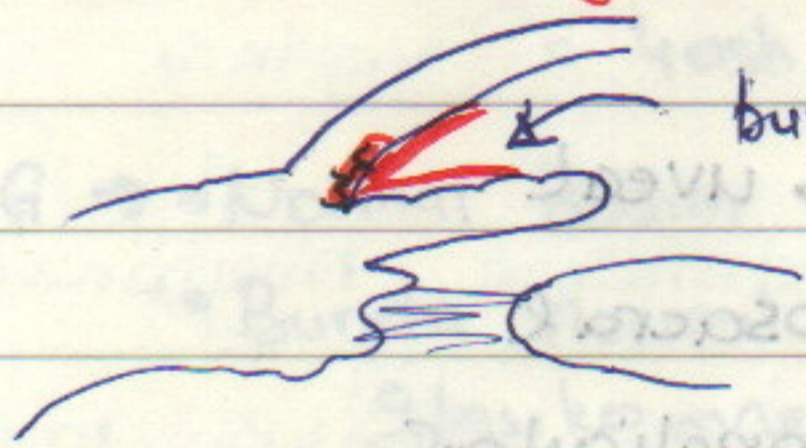
Bunda koz ichi Suyuqligi → Siliar tanadan ajraladi → Kangaloz pardaga sotiladi →

→ Qipriqli tanaga otardi → Subra koroidal boshliq → Subra silliar boshliq → Sklera → Sklera nerv, tomlari boshicha tashqariq chiqib ketadi.

o Uvea → Skleral yot qatlam Boshingiz Sezuvchan EHAS!

Glaukomaning har qanday turida drenaj qismining yopilishi yopadi.

Agar bekilish trabekulaning ichidagi o'zgarishlar hisobiga bo'lsa, va burchak ochiq holida bo'lsa, bu ochiq burchakli glaukoma ga sabab bo'ladi.



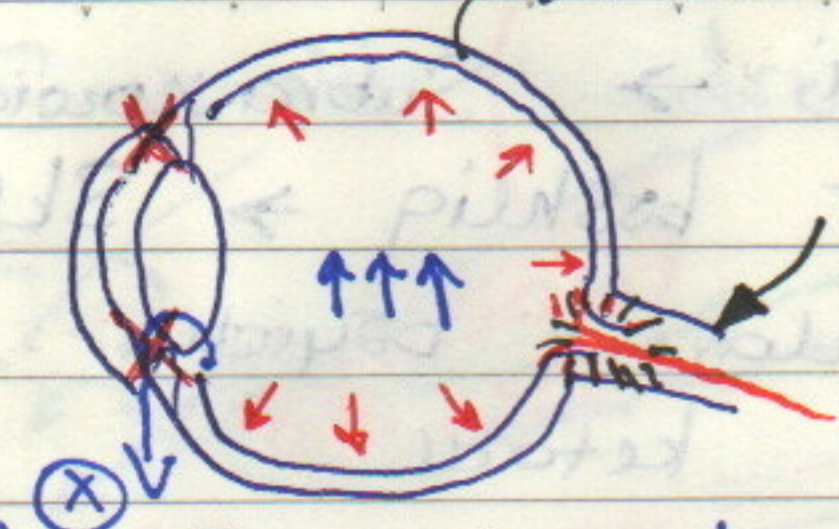
Endi agar bekilish trabekula hisobiga emas, rangdor parda o'zgarishi hisobiga bo'lsa, va burchak yopilib qolsa yopiq burchakli glaukoma deyiladi.



Xulosa: Oldingi kamera burchagiga qarab turib: ochiq / yopiq \angle glaukoma farqlanadi.

Date.

Sklera mustahkam (bosimga chidqimli)



optik nerv shikasti

Agar suyuqlik drenaj yollar orqali chiqib

keta olmasa, k6z ichki bosimi ↑↑↑

Natijada optik nervda shikast yuzaga keladi.

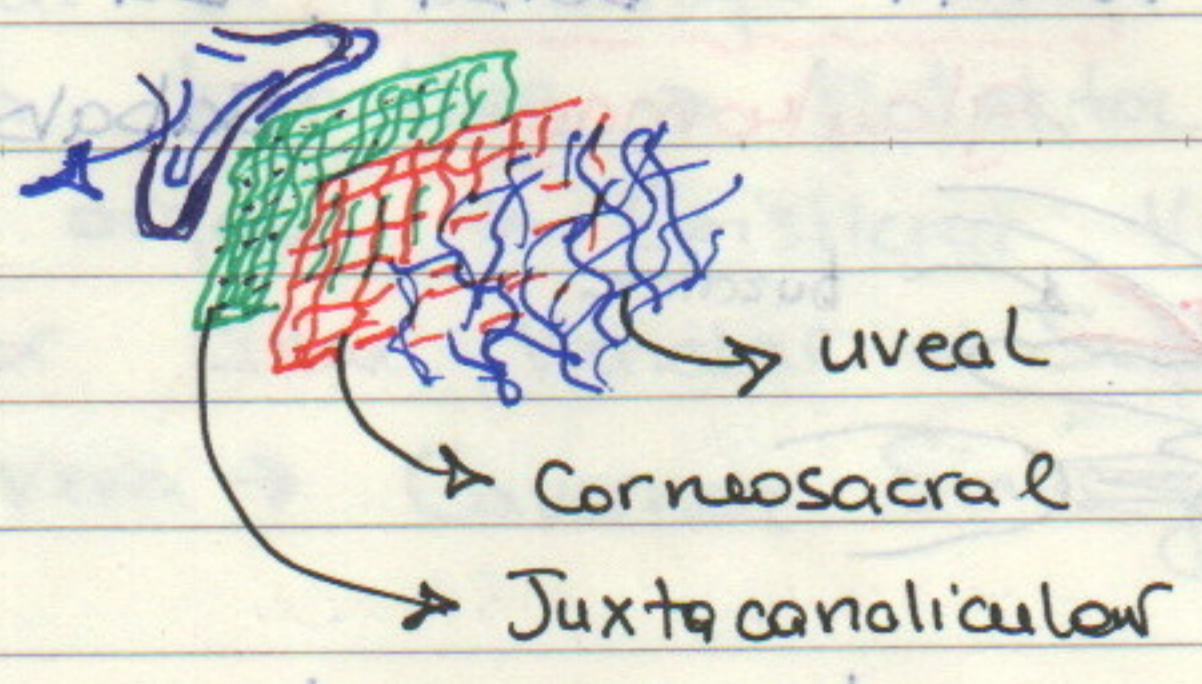
Trabekulyar t6r qismlari:

1. Uveal

2. Corneoscleral

3. Juxtacanalicular

Schlemm kanali



uveal

Corneoscleral

Juxtacanalicular

K6zdan chiqayotgan, k6z ichki suyuq-

likni chiqib keta olmay qotuv

nerwini bosib qoyadi.

Bunda k6z

KLASSIFIKATSIVASI

Ochiq Burchakli Gl. Yopiq Burch. Gl CHaqloqlar Gl.

OCHIQ BURCHAKLI GLAUKOMA

Birlamchi O.B.G.

Normal Bosimli Gl

YUVENIL DBG

OKULYAR GIPERTENZIYA

Glaukomaga Shubhs
(bosim biroz ↑)

2lamchi Gl: → Uveit
Sabablari → ko taraktip
→ Travmadan
→ Pigment dispersion
→ Sincrom

IKKILAMCHI DBG

Birlamchi DBG → Eng kop tarqalgan tur

- Trabekulyar tor tiqilishi hisobiga
- Yosh otishi bilan bogliq.

NBG → • Normal Bosim 8-21 mm Hg ust

- Bunda normal bosim saqlanadi, ammo glaukomaga kos ozgarishlar boladi.

Y.O.B.G → • 4-35 yoshlilarda uchraydi.

- Autosomal Dominant Tipda irsiylanadi
- Kamdan - kam hollarda uchraydi.

Okulyar GIPERTENZIYA → koz ichki bosimi ↑
lekin glaukomaga kos belgi ⊗

Optik Neyropatiya bolmaydi.

Agar bolsa diagnoz BOBGga ozgaradi.

Date.

YOPIQ

BURCHAKI

GLAUKOMA

Birlamchi Y.B.G

Ikki lamchi YBG

- o Yevropada ↓
- o Osiyoda kop uchra ↑
- o Shimoliy Qutb*** ↑

- o Qorachiq bloki bilan
- o Qorachiq blokisiz turi bor

Surunkali Yopiq Burchak

Birlamchi Yopiq Burchak

(Glaukoma) lekin < yopiq

Ikki lamchi Y.B.G → 2 turi bor

#1. Qorachiq bloki bilan



m/n / uveitlarda ⇒ Sinexiyalar bo'lsa
 Suyuqlik old kameraga o'tolmasdan
 bosim hisobiga izisni suv qo'yadi

#2 Qorachiq blokisiz

natijada burchak yopiladi



m/n: Siliar melanoma rivojlanishi
 Qorachiq Yopilagan, lekin rangdor
 parda oldinga suriladi.

Birlamchi CH. Gl

Sindromlar bilan

Ikkilamchi CHQ

- chaqaloq tugilgan paytda
- kuz toqimalari nimjon, bosim qosh berolmasdan kengayishni boshlaydi
- Qorachiq kengayib ketadi
- Axenfeld Reeger
- Anirida
- SWG
- Neuro Fibromatoz
- Retinoblastoma
- Trauma
- Kalliglanish

Har doim ham:

Bosimning Yuqori Bolishi ⇒ "Glaukoma" degani emas!

Bosimning Normada Bolishi ⇒ "Glaukoma" degani emas!

Glaukoma da nega bosimni olchaymiz?

Chunki, Glaukoma da Biz TA'SIR QILOLA-DIGAN, OZGARTIRA OLADIGAN YAQONA FAKTOR BOSIN KOLOS.